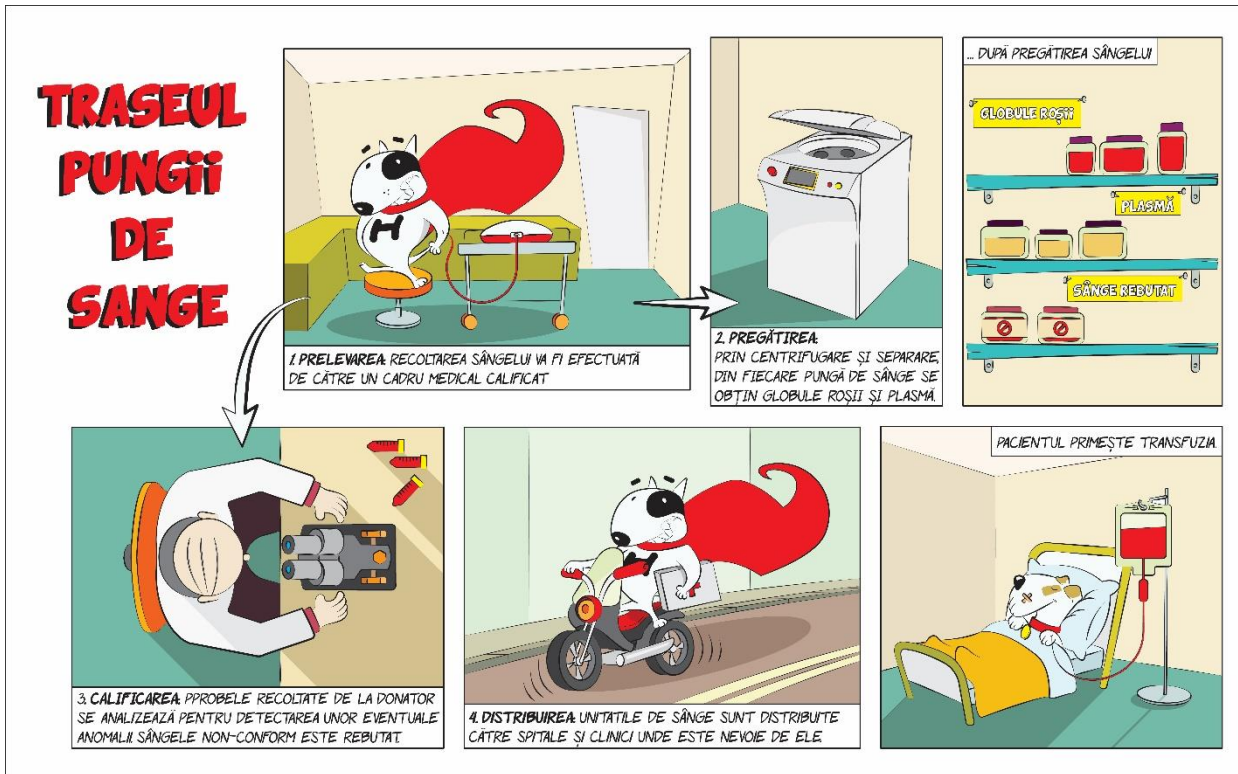


Traseul pungii de sânge



Ce se întâmplă cu sângele după ce este donat?

1. Unitatea de sânge recoltat merge în laborator unde este supusă următoarelor teste:
 - Microfilarii – examinare microscopică a picăturii de sânge
 - Dirofilaria, Borellia, Ehrlichia, Anaplasma – test rapid IDEXX Snap 4DX Plus
 - Babesioză – examinare microscopică a frotiului
 - Leishmania – aleatoriu, 1 din 5 donatori sunt testați cu test rapid Zoetis.
2. După ce a trecut toate testele, unitatea poate fi stocată ca atare ca sânge integral la temperaturi între 4-6°C sau poate fi centrifugată pentru a separa plasma de celulele roșii, obținând astfel două subproduse care pot salva două vieți: Plasmă Proaspătă Congelată (PPC) și Concentrat Eritocitar (CE)
3. În urma comenzii făcute de un cadru medical, unitatea este livrată în termen de maxim 2h în București și 24h în țară.

Donatorii înscriși în programul de donare al Hemopet sunt testați regulat pentru a asigura calitatea produselor sanguine stocate și livrate către toate clinicile din România. Aceștia primesc regulat consulturi, deparazitări și vaccinări anuale pentru a le asigura sănătatea, atât lor cât și pacienților care au nevoie de transfuzii de sânge.