



PRIMA BANCĂ DE SÂNGE PENTRU
ANIMALE DE COMPANIE

Alătură-te echipei
noastre de eroi!
Ajută-ne să salvăm vieți!



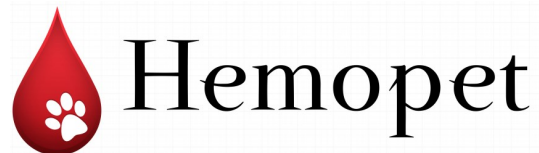
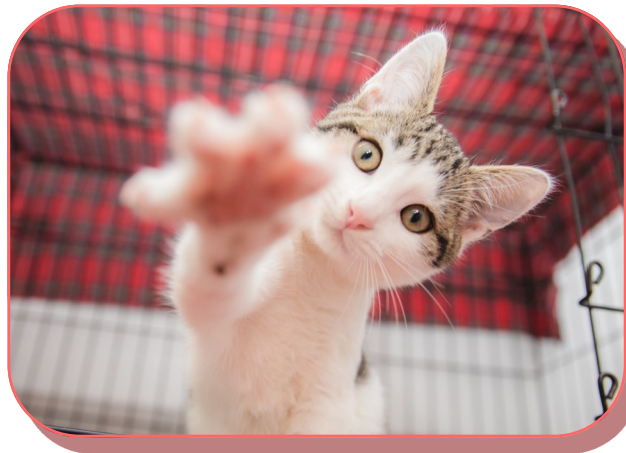
Str. Henri Coandă nr. 15,
sector 1, București
0734625030

***Donezi sânge,
Salvezi vieți!***

Pisica sau motanul tău poate dona sânge?

Afla cum poți ajuta alte
pisicuțe bolnave care
au nevoie de tine.

Actul de a dona sânge
este un act altruist și
voluntar.



PRIMA BANCĂ DE SÂNGE PENTRU ANIMALE DE
COMPANIE

STR. HENRI COANDĂ NR. 15
SECTOR 1, BUCUREȘTI

Tel: **0734 625 030**
Website: www.hemopetbloodbank.ro
E-mail: office@hemopet.ro

Ce este Hemopet



Hemopet pune la dispoziția clinicilor veterinare din toată țara serviciul de stocare și livrare de produse sanguine de la donatori canini și felini.

Programul de donare este exclusiv pe bază de voluntariat, de aceea orice ajutor, de orice fel, este vital pentru activitatea Hemopet. Fie că aveți un animal eligibil pentru a dona, fie că aveți prieteni care pot să se înscrie în program, sau pur și simplu doriți să susțineți programul, nu stați deoparte indiferenți. Ajutorul vostru poate contribui la salvarea unor animale aflate în stare critică.

Nimic nu este mai prețios decât sentimentul de a fi contribuit la salvarea unei vieți. Vino la clinica noastră pentru a afla mai multe detalii despre ce înseamnă să donezi sânge, să aflu poveștile de succes cu care ne mândrim și să ne cunoști întreaga echipă.

Procedura de donare

Recoltarea de sânge la pisici se face din vena jugulară, iar cantitatea de sânge donat este de 50 ml, numai cu tranchilizare (o ușoară sedare)+ revenire.

La pisică există trei grupe de sânge: grupa A, B și AB. *Grupa A* este cea mai comună, *grupa B* este întâlnită mai rar, iar *grupa AB* este extrem de rară. Grupa de sânge la pisică se testează obligatoriu, deoarece nu există compatibilitate între cele trei grupe.

Pisica poate dona o dată pe lună. Sângele nu se stochează și este disponibil doar la cerere

(de aceea este nevoie de pisici care pot veni la donare atunci când sunt solicitate și anunțate cu o zi înainte).

Nu există donatori universali!

Nu există nici un risc pentru animalul care donează. Sângele se regenerează în mod natural și fără repercursiuni asupra sănătății.

Criterii de eligibilitate

- Să aibă între 1 și 8 ani
- Să aibă peste 4 kg
- Să fie clinic sănătoasă
- Să fie crescută în casă - indoor cat
- Să nu se afle sub vreun tratament medicamentos
- Să fie calmă și docilă
- Să nu fi primit vreo transfuzie
- Să nu fie în călduri (pentru femele) sau să fi suferit vreo intervenție chirurgicală în ultimele 2 săptămâni
- Să nu fie alergică la vreo substanță utilizată la sedare
- Să aibă acordul stăpânului pentru administrarea protocolului de sedare obligatoriu la pisici, pentru a diminua stresul conțenției

De ce se fac transfuzii

Cele mai frecvente cazuri care necesită transfuzie sunt:

- ◆ Pacienți cu insuficiență renală
- ◆ Pacienți cu hemoragii severe
- ◆ Pacienți care au nevoie de operații chirurgicale complexe
- ◆ Pacienți anemici
- ◆ Pacienți cu boli neoplazice



Hemopet