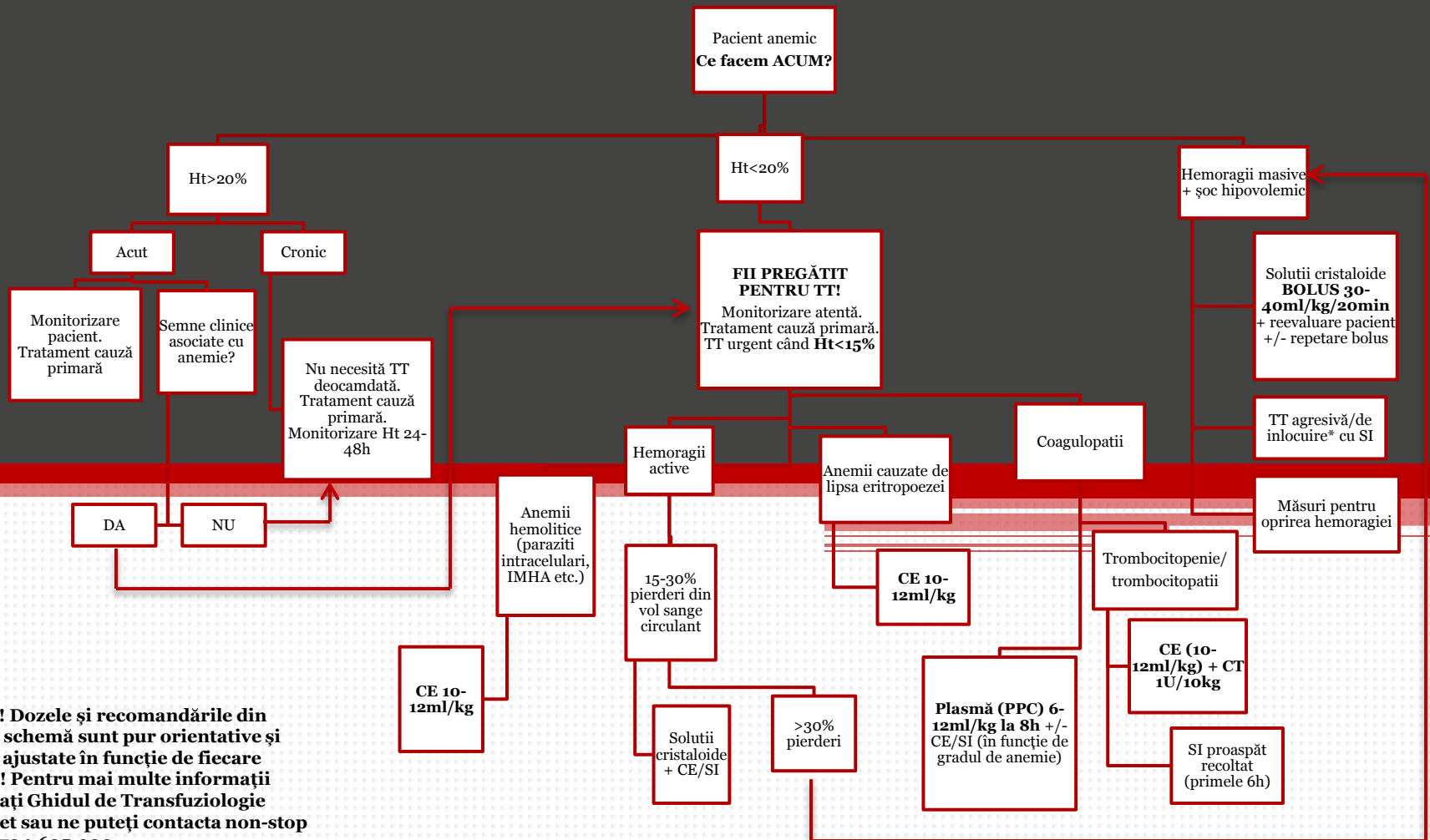


ARBORELE DECIZIONAL AL TERAPIEI TRANSFUZIONALE



Atenție! Dozele și recomandările din această schemă sunt pur orientative și trebuie ajustate în funcție de fiecare pacient! Pentru mai multe informații consultați Ghidul de Transfuziologie Hemopet sau ne puteți contacta non-stop la tel. 0734.625.030

*TT agresivă/de înlocuire presupune transfuzarea unui volum de SI/alte componente sanguine ce depășește volumul de sânge estimat al pacientului în 24h SAU înlocuirea a ½ din volum în 3h



LEGENDĂ
 Ht = Hematocrit
 TT = terapie transfuzională
 CE = Concentrat eritrocitar
 SI = Sânge integral
 PPC = Plasmă proaspătă congelată
 CT = concentrat trombocitar